

«СОГЛАСОВАНО»

Глава местной администрации
Чегемского муниципального района
Ю.Х.Борсов
« » 2021 г.



«УТВЕРЖДАЮ»

И.О. директора МКУ ДО «ДДТ»
М.Х. Шогенова
Приказ № 69 от «25» августа 2021г.



«СОГЛАСОВАНО»

начальник ОГИБДД ОМВД
России по Чегемскому району
капитан полиции
А.Х. Хужоков
« » 2021 г.



ПАСПОРТ

оружной безопасности муниципального казённого учреждения
дополнительного образования «Дом детского творчества»
Чегемского муниципального района
Кабардино-Балкарской Республики

2021 г.

Общие сведения

Муниципальное казённое учреждение дополнительного образования
«Дом детского творчества» Чегемского муниципального района Кабардино-
Балкарской Республики

Тип образовательной организации- казенное учреждение дополнительного образования

Юридический адрес ОУ:

361401, Кабардино-Балкарская Республика, г.п.Чегем, ул. Кардановых, 14

Фактический адрес ОУ:

361401, Кабардино-Балкарская Республика, г.п.Чегем, ул.Кардановых, 14

Руководители ОУ

И.О директора

Шогенова Мадинат Хажисмеловна 8-928-081-73-66

**Заместитель директора по
учебной-воспитательной
работе**

Назранова Валентина Хадиловна 8-909-491-02-95

**Ответственный работник
муниципального органа
образования:**

главный специалист отдела дошкольного,
общего, дополнительного образования,

МКУ «Управление образования местной администрации

Чегемского муниципального района Кабардино-Балкарской Республики»

Дударова Марина Амирхановна 8(86630) 4-10-31

Ответственные от

Госавтоинспекции:

Инспектор по пропаганде

БДД ОМВД России по Чегемскому

району, лейтенант полиции **Шокуев А.А.**

Госинспектор дорожного

надзора старший лейтенант полиции **Балкаров А. Т.** Ответственные

работники за мероприятия

по профилактике детского травматизма:

зам. директора по учебно- воспитательной

работе Назранова Валентина Хадиловна, 8-909-491-02-95

**Руководитель или ответственный
работник дорожно-эксплуатационной
организации, осуществляющей
содержание улично- дорожной сети(УДС*)**

Директор ООО «Новострой МИА» Молов Мухамед Азаматович,
8928 70333 34

**Руководитель или ответственный
работник дорожно-эксплуатационной
организации, осуществляющей
содержание технических средств
организации дорожного движения (ТСОДД)**

Директор ООО «Новострой МИА» Молов Мухамед Азаматович,
8928 70333 34

Количество учащихся: 460

Наличие уголка по БДД: имеется, в фойе при входе в учреждение

(если имеется, указать место расположения)

Наличие класса по БДД: не имеется.

Наличие автогородка (площадки) по БДД: не имеется

Наличие автобуса в ОУ: не имеется

Время занятий в ОУ:

1-ая смена: с 9ч.00 мин. - до 12ч. 30 мин.

2-ая смена: с 14 ч.00 мин. - до 18 ч. 00 мин.

Телефоны оперативных служб:

МЧС 01 (4-17-30)

Полиция 02 (4-25-40)

Скорая помощь 03 (4-12-03)

* Дорожно-эксплуатационные организации, осуществляющие содержание УДС, несут ответственность в соответствии с законодательством Российской Федерации (Федеральный закон «О безопасности дорожного движения» №196-ФЗ, КоАП, Гражданский кодекс).

Содержание

I. План-схемы образовательного учреждения:

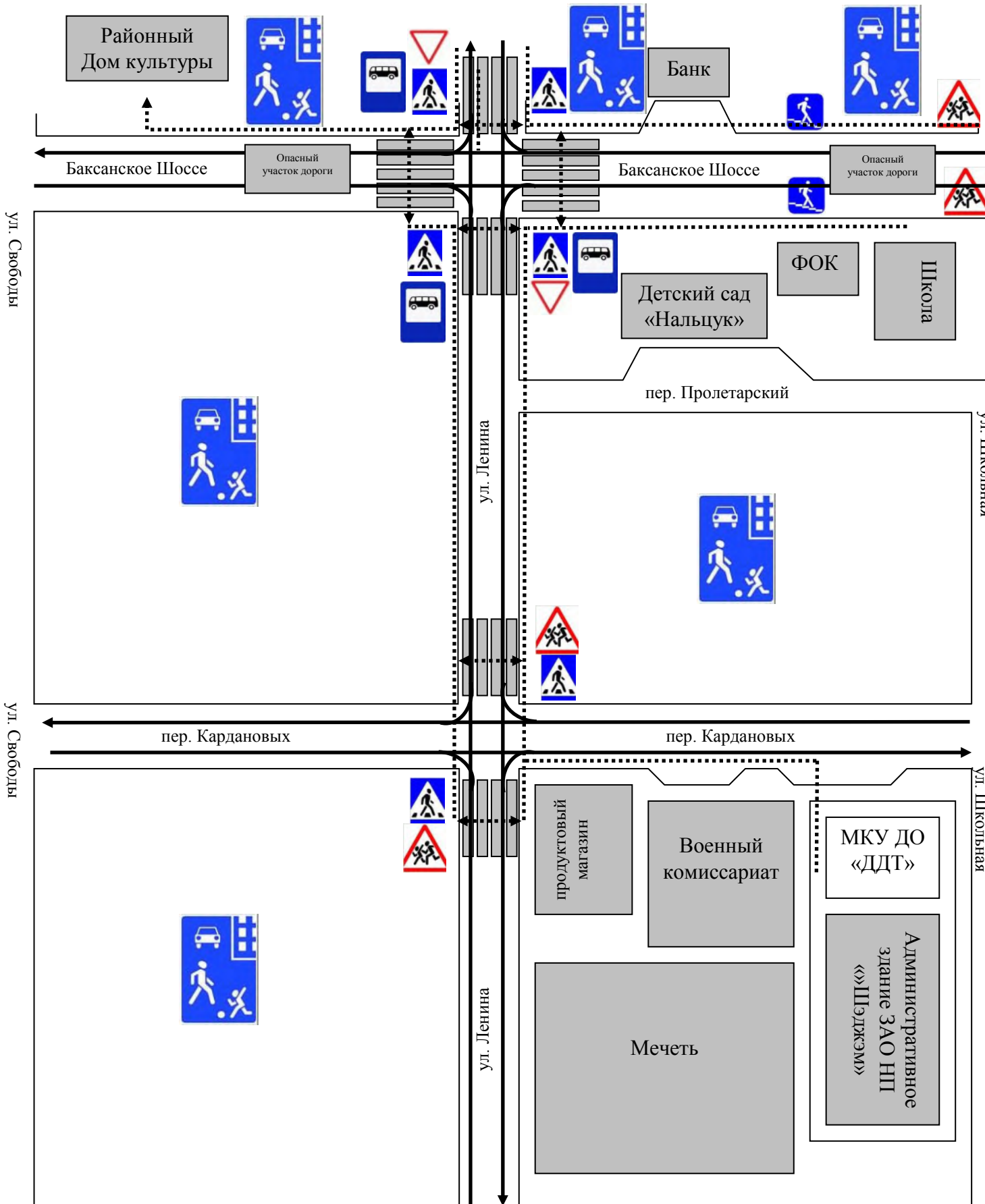
1. Район расположения образовательного учреждения, пути движения транспортных средств и детей (обучающихся, воспитанников).
2. Схема организации дорожного движения в непосредственной близости от образовательного учреждения с размещением соответствующих технических средств организации дорожного движения, маршруты движения детей и расположение парковочных мест.
3. Маршруты движения организованных групп детей от образовательного учреждения к ФОК, РДК, МКОУ СОШ №1.
4. Пути движения транспортных средств к местам разгрузки/погрузки и рекомендуемые безопасные пути передвижения детей по территории образовательного учреждения.
5. Безопасное расположение остановки автобуса у МКУ ДО «Дом детского творчества».
6. План – схема пути движения транспортных средств и детей при проведении дорожно- строительных работ вблизи МКУ ДО « Дом детского творчества»

II. Информация об обеспечении безопасности перевозок детей специальным транспортным средством (автобусом).

III. Приложения

1. План работы с педагогами по профилактике дорожно – транспортного травматизма.
2. План работы по предупреждению детского дорожно- транспортного травматизма.
3. План взаимодействия МКУ ДО « Дом детского творчества» с сотрудниками ОГИБДД .

План схемы образовательного учреждения
1. Район расположения образовательного учреждения, пути движения транспортных средств и детей (обучающихся, воспитанников).



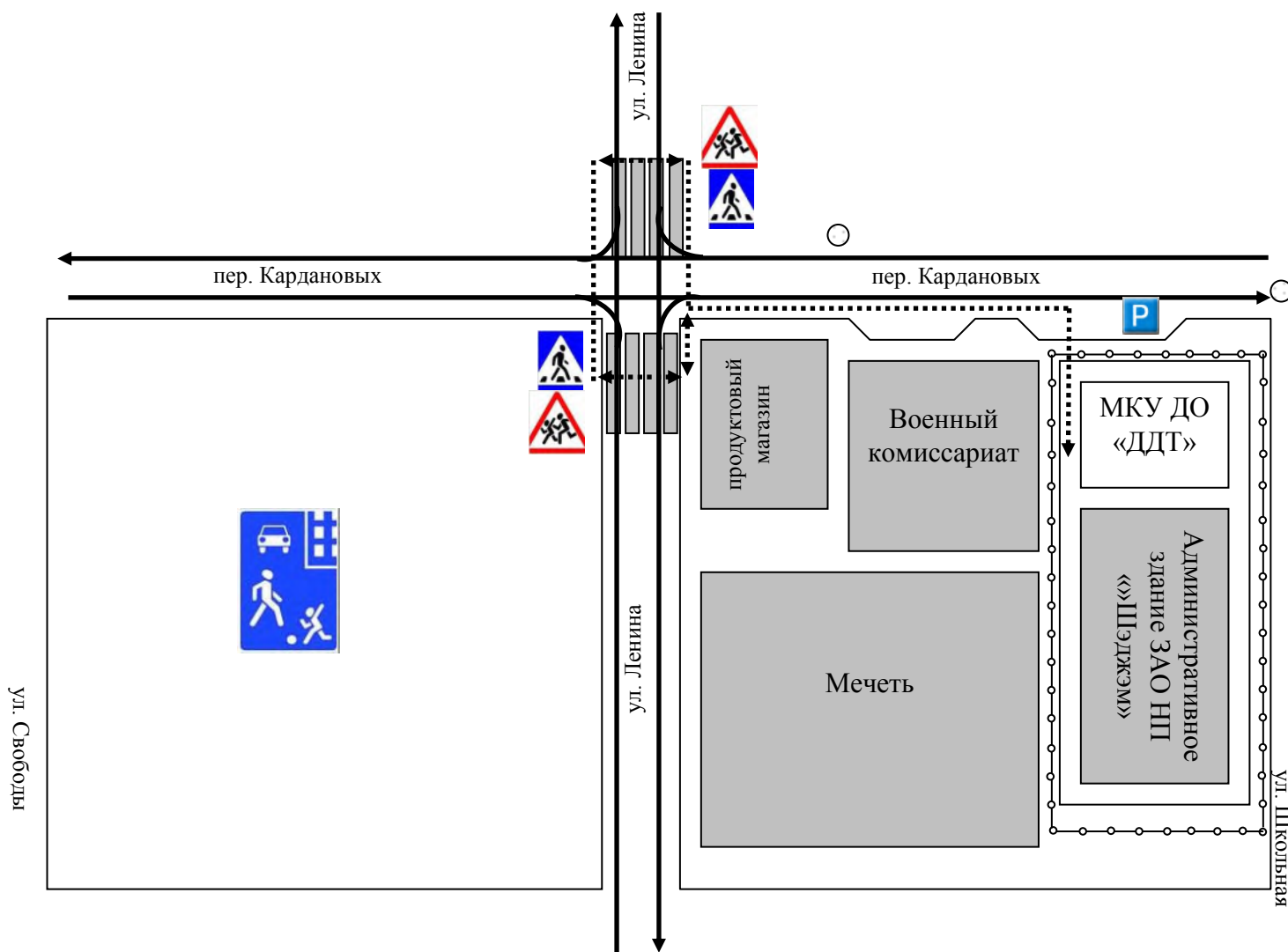
Опасный участок дороги – опасный участок дороги

Остальные знаки соответствуют знакам дорожного движения ГОСТ

⇄ – движение транспортных средств.

⋯➔ – движение детей (учеников) в (из) образовательного учреждения

2. Схема организации дорожного движения в непосредственной близости от образовательного учреждения с размещением соответствующих технических средств организации дорожного движения и расположения парковочных мест.



↔ – движение транспортного потока

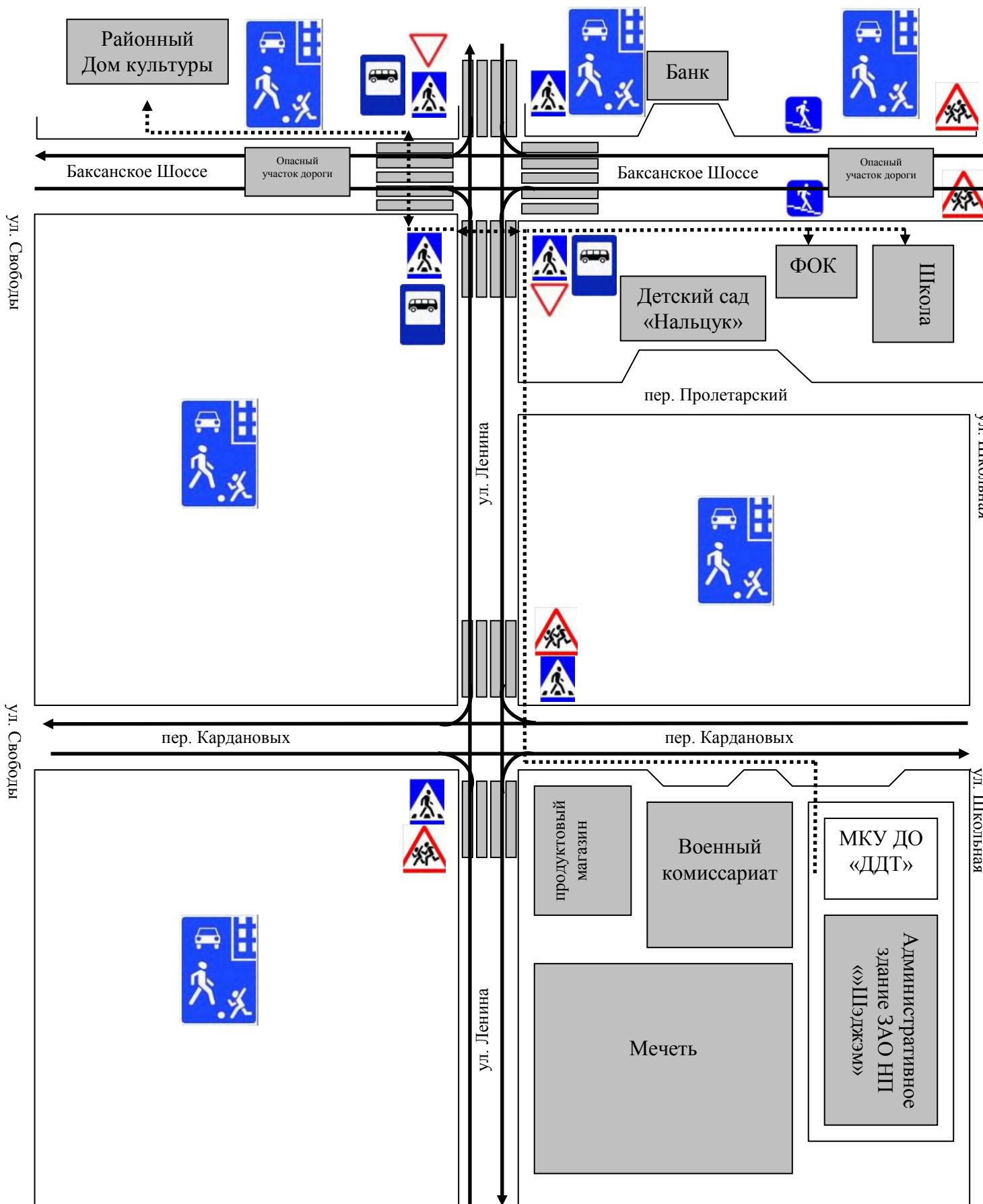
⋯➔ – направление движения детей от остановок маршрутных транспортных средств

○ – искусственное освещение

○—○ – ограждение образовательного учреждения и стоянки транспортных средств

Остальные знаки соответствуют знакам дорожного движения ГОСТ

3. Маршруты движения организованных групп детей от образовательного учреждения к физкультурно-оздоровительному комплексу, районному Дому культуры, к образовательному учреждению



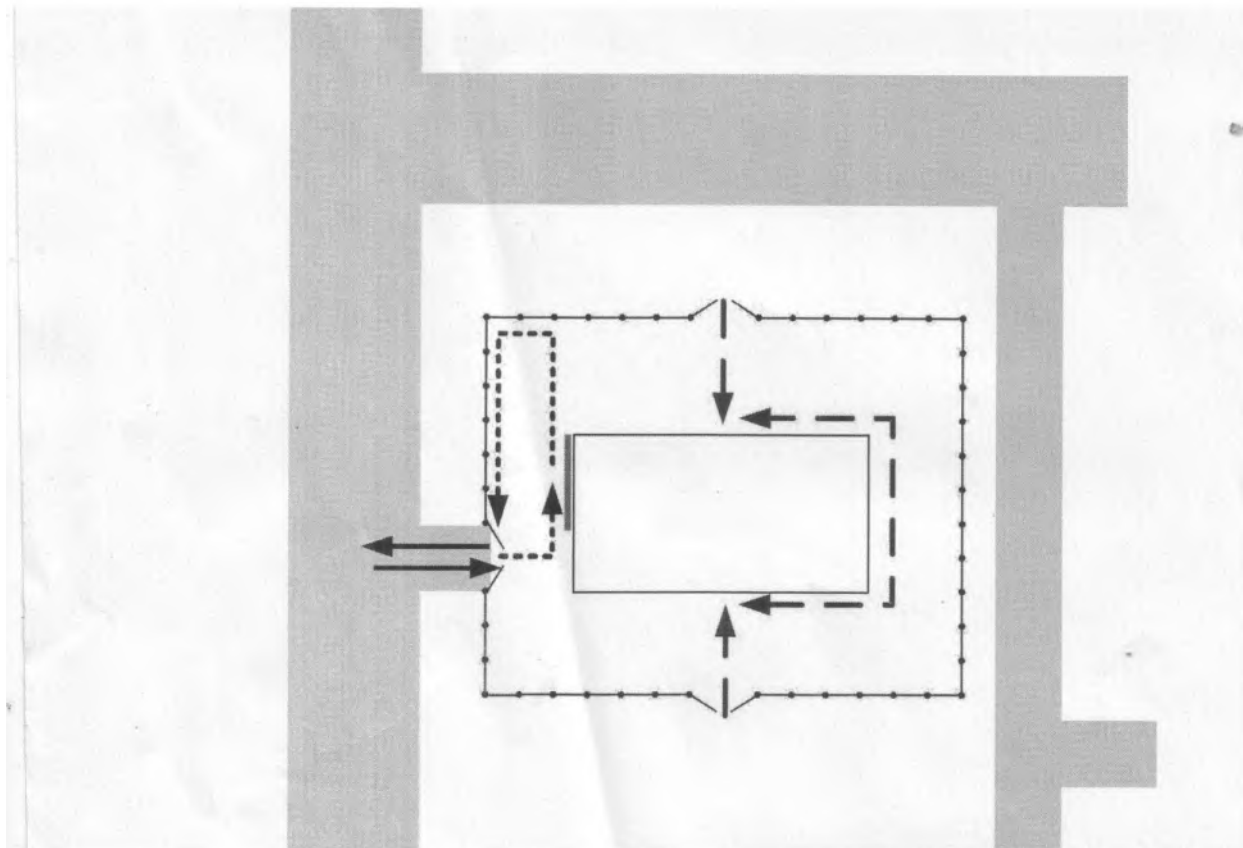
Опасный участок дороги

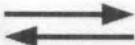



– опасный участок дороги

...▶ – направление безопасного движения группы детей к ФОКу, районному Дому культуры, образовательному учреждению

Остальные знаки соответствуют знакам дорожного движения ГОСТ

4. Пути движения транспортных средств к местам разгрузки/погрузки и рекомендуемые безопасные пути передвижения детей по территории образовательного учреждения



-  - въезд/выезд грузовых транспортных средств
-  - движение грузовых транспортных средств по территории образовательного учреждения
-  - движение детей и подростков на территории образовательного учреждения
-  - место разгрузки/погрузки

II. Информация об обеспечении безопасности перевозок детей специальным транспортным средством (автобусом).

(при наличии автобуса(ов))

1. Общие сведения

Марка _____

Модель _____

Государственный регистрационный знак _____

Год выпуска _____ Количество мест в автобусе _____

Соответствие конструкции требованиям, предъявляемым к школьным автобусам

1. Сведения о водителе(ях) автобуса(сов)

Фамилия, имя, отчество, телефон	Дата принятия на работу	Стаж вождения ТС категории Д	Дата предстоящего медицинского осмотра	Период проведения стажировки	Сроки повышения квалификации	Допущенные нарушения ПДД / в том числе через «Глонас»

2. Организационно-техническое обеспечение

1) Лицо, ответственное, за обеспечение безопасности дорожного движения (ФИО): _____ назначено _____, прошло аттестацию _____.

2) Организация проведения предрейсового медицинского осмотра водителя: осуществляет _____

(Ф.И.О. специалиста)

на основании _____

действительного до _____.

3) Организация проведения предрейсового технического осмотра транспортного средства:

осуществляет _____
(Ф.И.О. специалиста)

на основании _____
действительного до _____.

4) Дата очередного технического осмотра _____

5) Место стоянки автобуса в нерабочее время _____
меры, исключающие несанкционированное использование _____

6) Место ремонта и технического обслуживания автобуса _____

7) Наличие и работоспособность алкозамка. Факты сработки _____

3. Сведения о владельце автобуса

Юридический адрес владельца: _____

Фактический адрес владельца: _____

Телефон ответственного лица _____

(при отсутствии автобуса)

Сведения об организациях, осуществляющих перевозку детей специальным транспортным средством (автобусом)

Рекомендуемый список контактов организаций, осуществляющих перевозку детей специальным транспортным средством (автобусом).

(При перевозке детей специальным транспортным средством (автобусом) сторонней организацией заполняется карточка. Заполненная карточка хранится в разделе «Приложение»)

Образец

**Информационная карточка
перевозок детей специальным транспортным средством (автобусом)**

Общие сведения

Марка _____
Модель _____
Государственный регистрационный знак _____
Год выпуска _____ Количество мест в автобусе _____
Соответствие конструкции требованиям, предъявляемым к школьным автобусам

1. Сведения о владельце

Владелец _____
(наименование организации)

Юридический адрес владельца _____

Фактический адрес владельца _____

Телефон ответственного лица _____

2. Сведения о водителе автобуса

Фамилия, имя, отчество _____
Принят на работу _____
Стаж вождения категории D _____
Телефон _____

3. Организационно-техническое обеспечение

Лицо, ответственное за обеспечение безопасности дорожного движения: _____ назначено
_____, прошло аттестацию
_____.

Дата последнего технического осмотра _____

Директор (руководитель)
образовательного учреждения _____
(подпись) (Ф.И.О.)

Руководитель организации,
осуществляющей перевозку детей
специальным транспортом
(автобусом) _____
(подпись) (Ф.И.О.)